



Instalação Software IRRF 2006

Smart Union
Consultoria e Soluções em Tecnologia Ltda
Endereço: Rua Lavariz, 29
Campo Belo - São Paulo - SP
CEP: 04610-080
11-5096-2002
www.smartunion.com.br

Caros Internautas,

O ultimo dia para a entrega do Imposto de Renda do ano de 2005 é em **28 de Abril de 2006**.

Nós da Smart Union queremos colaborar com os usuários que utilizam o computador para execução de suas tarefas e aqui temos um passo-a-passo para a Instalação do software da Receita Federal.

Essas informações são dirigidas ao usuário que se utiliza do Windows (todas as versões). Estamos exemplificando a instalação pura e simples do software, como ele foi concebido pela Receita Federal.

Em nossos computadores a instalação foi feita com sucesso total e somos desobrigados de quaisquer ônus sobre as informações aqui prestadas.

Sempre sugerimos que todas as instalações sejam acompanhadas por técnico de Informática de sua confiança.

Quaisquer questões sobre o uso do software da Receita deverão ser encaminhadas para a Receita Federal e nos desobrigamos de suprir quaisquer suportes técnicos ou tributários, sejam no local, por telefone ou por e-mail devidos à falhas de instalação ou por mau uso do software.

Como Instalar o Software da Receita Federal (versão Windows)

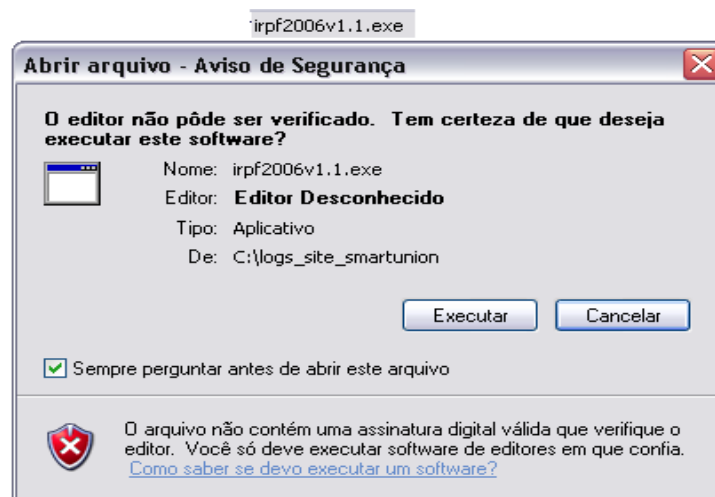
Tendo lido o enunciado dos parágrafos anteriores, e após baixar o arquivo com o programa da Receita Federal (de vários locais da Internet, preferivelmente do próprio site da Receita Federal, por ser mais seguro e por não ser obsoleto). Veja o link para download do software ao final de nossa página de [Informações Úteis para o Internauta](#).

A) Certifique-se de que seu computador tenha espaço sobrando e principalmente protegido contra Vírus e Hackers, pois caso contrário suas informações poderão ser violadas por terceiros. [Link útil](#).

B) Crie um diretório específico para o download do software da Receita Federal – exemplo:IRRF2006

C) Faça o Download do Software no local da Etapa B

D) Posicione-se no diretório e clique no programa “**IRPF2006V1.1.EXE**” e clique em **Executar** conforme figura abaixo:

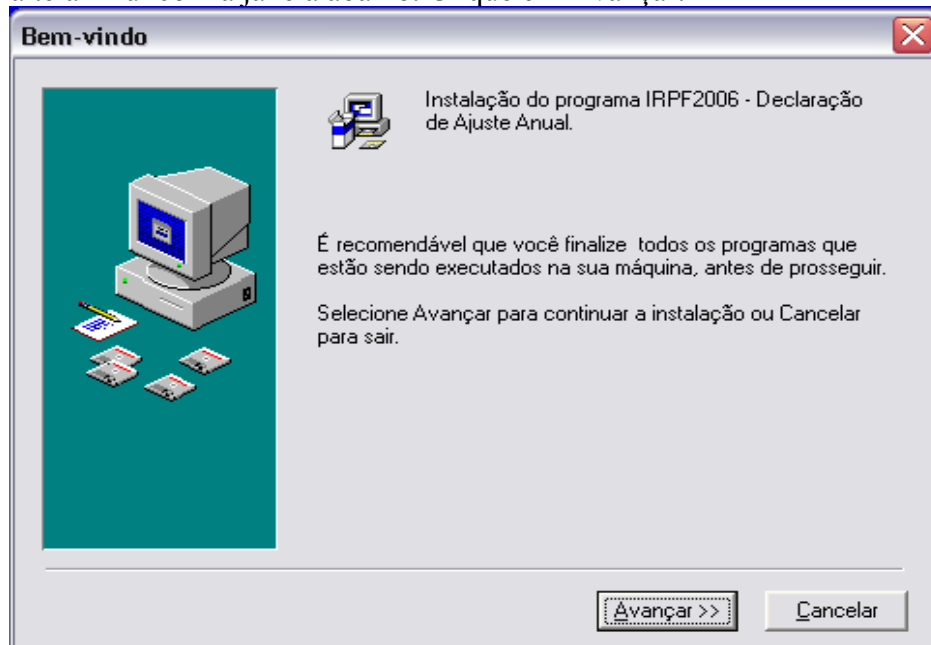




Instalação Software IRRF 2006

Smart Union
Consultoria e Soluções em Tecnologia Ltda
Endereço: Rua Lavariz, 29
Campo Belo - São Paulo - SP
CEP: 04610-080
11-5096-2002
www.smartunion.com.br

E) Aparecerá uma tela Azul com a janela abaixo. Clique em Avançar:



F) Informe o local onde você deseja instalar os **PROGRAMAS E OS DADOS**. É fortemente recomendado não modificar o que já está predefinido pelo pessoal técnico da Receita Federal. Em caso de dúvida, contacte ao seu Administrador de Rede para maiores informações técnicas.

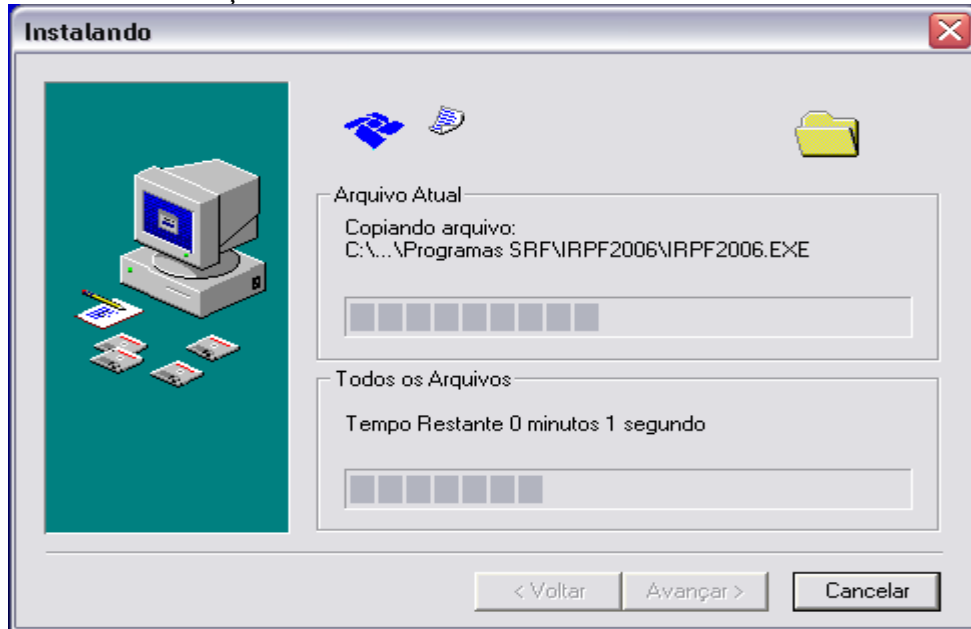




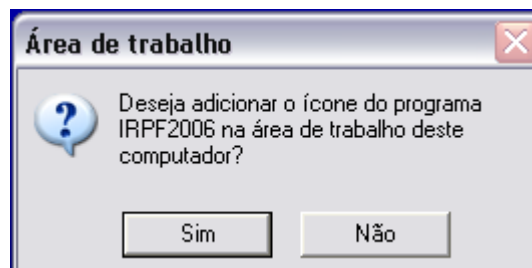
Instalação Software IRRF 2006

Smart Union
Consultoria e Soluções em Tecnologia Ltda
Endereço: Rua Lavariz, 29
Campo Belo - São Paulo - SP
CEP: 04610-080
11-5096-2002
www.smartunion.com.br

G)O programa iniciará a instalação do Sistema:



H)Responda Sim caso você queira um Ícone apontando para seu programa da Receita Federal :



D)O Sistema concluirá a instalação com a seguinte tela:



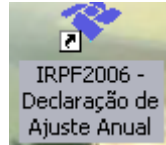
Continua ...



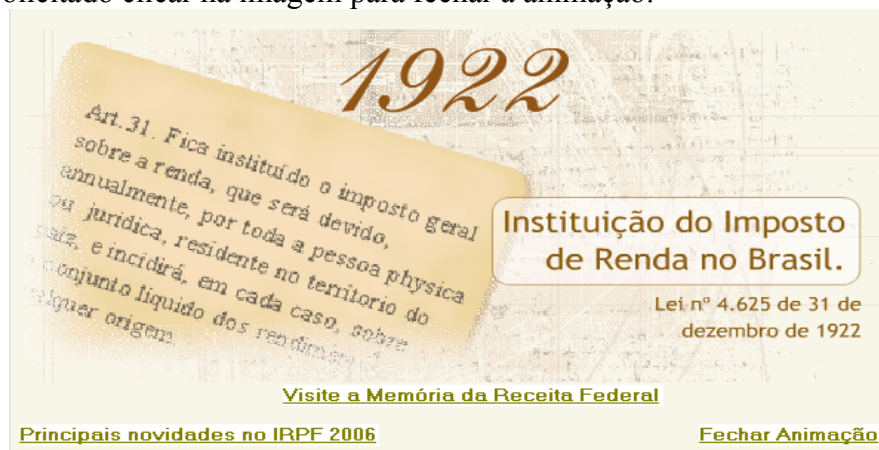
Instalação Software IRRF 2006

Smart Union
Consultoria e Soluções em Tecnologia Ltda
Endereço: Rua Lavariz, 29
Campo Belo - São Paulo - SP
CEP: 04610-080
11-5096-2002
www.smartunion.com.br

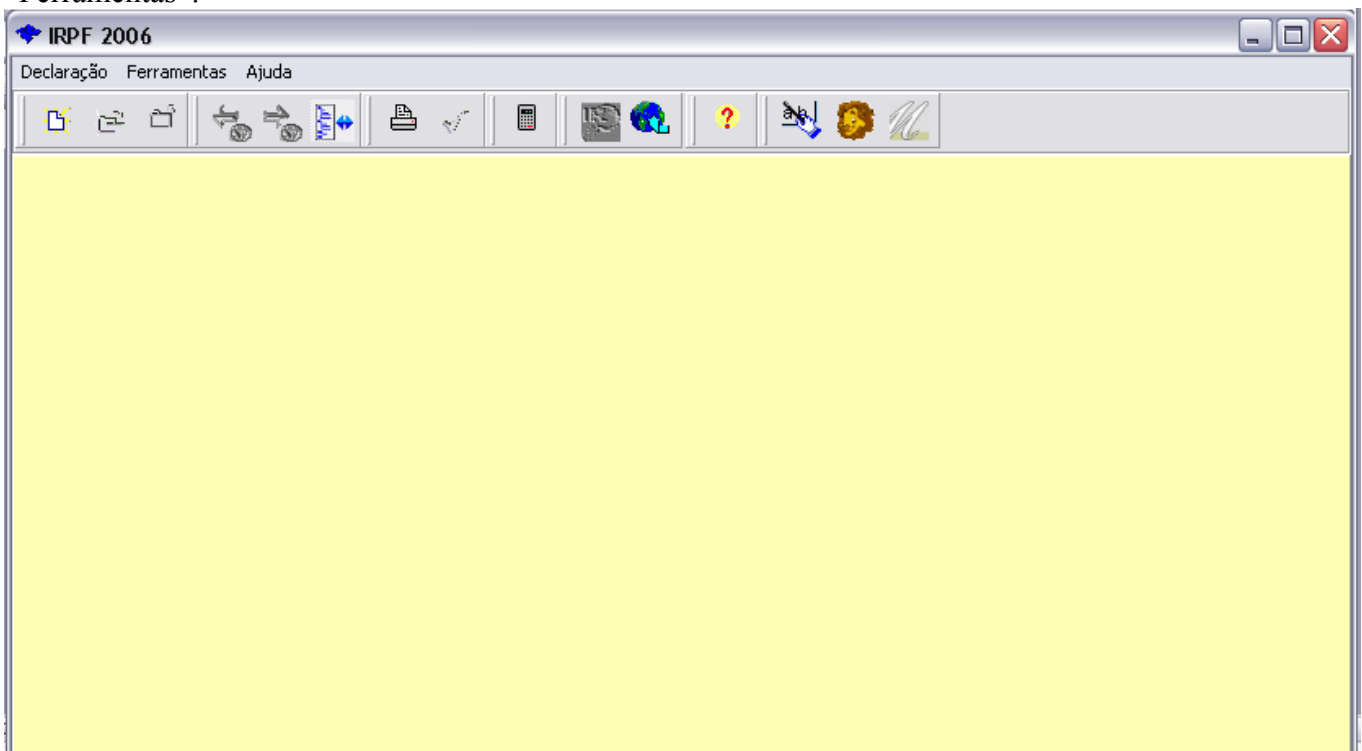
J) Na área de Trabalho (DeskTop) clique no Ícone abaixo:



K) Após clicar no Ícone do Software aparecerá uma animação publicitária da própria Receita Federal, como abaixo e é solicitado clicar na imagem para fechar a animação:



L) Menu Inicial do Software da Receita Federal para a Pessoa Física. Entre nos Menus “Declaração” e “Ferramentas”:



Continua ...



Instalação Software IRRF 2006

Smart Union
Consultoria e Soluções em Tecnologia Ltda
Endereço: Rua Lavariz, 29
Campo Belo - São Paulo - SP
CEP: 04610-080
11-5096-2002
www.smartunion.com.br

M) Menu Principal do Software de IRRF da Receita Federal, onde consta um help on-line dentre as inúmeras opções:

The image displays four screenshots of the IRRF 2006 software interface. The first screenshot shows the main menu with options like 'Nova...', 'Abrir...', 'Fechar...', 'Excluir...', 'Imprimir...', 'Importar Dados da Declaração de 2005', 'Verificar Pendências...', 'Gravar Declaração para Entrega à SRF...', 'Transmitir via Internet', and 'Sair do Programa'. The second screenshot shows the 'Declaracao' menu with options like 'Nova...', 'Abrir...', 'Fechar...', 'Excluir...', 'Imprimir...', 'Importar Dados da Declaração de 2005', 'Verificar Pendências...', 'Gravar Declaração para Entrega à SRF...', 'Transmitir via Internet', and 'Sair do Programa'. The third screenshot shows the 'Ferramentas' menu with options like 'Converter Declaração', 'Calculadora', 'Cópia de Segurança', 'Mostrar Animação de Abertura', 'Mostrar Quadro de Abertura de Ficha', and 'Mostrar Relação de Fichas'. The fourth screenshot shows the 'Ajuda' menu with options like 'Conteúdo', 'Tutorial', 'Instruções de Preenchimento', 'Como Fazer para', 'Erros mais Frequentes no Preenchimento da Declaração', 'Perguntas mais Frequentes', 'Programas de IRRF Disponibilizados pela SRF', 'Leãozinho', 'Memória da Receita Federal', and 'Sobre o IRRF 2006'.

Menu
Declaracao

Menu Ajuda

Menu
Ferramentas

Opções – Criar Nova Declaração de Imposto de Renda, Abrir uma Declaração já iniciada, Excluir Declaração, Verificar pendências, Gravar para a entrega à Secretaria da Receita Federal (SRF), transmitir a declaração e fazer cópia de Segurança (Backup dos dados).

Nossa equipe técnica espera que a informação acima seja útil para você e para quem você venha indicar.

Conheça também nossos Serviços na página <http://www.smartunion.com.br> ou caso queira conhecer mais sobre a Smart Union, pesquise no Google:

powered by 
Pesquise a SMART via Google:

Atenciosamente,

[José Cláudio Claudelino](#)
Diretor de Tecnologia

[Smart Union Consultoria e Soluções em Tecnologia](#)